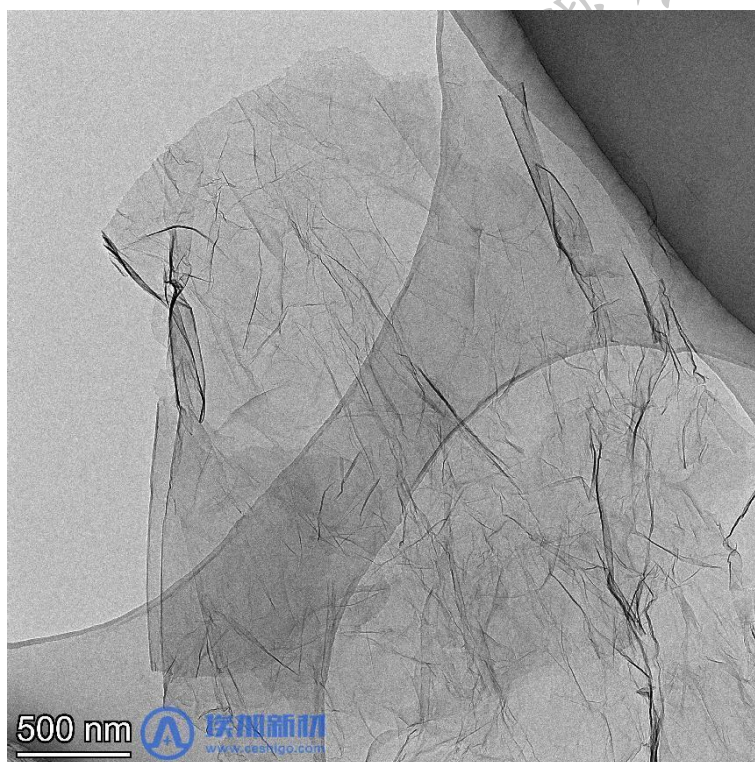


AJC15-单层石墨烯粉末 (rGO)

1 产品型号和参数

名称	单层石墨烯粉末 (rGO)
片径	0.5~5 μ m
厚度	~0.8nm
单层率	~80%
比表面积	500-1000m ² /g
电导率	\leq 0.30 Ω .cm

2 表征测试图



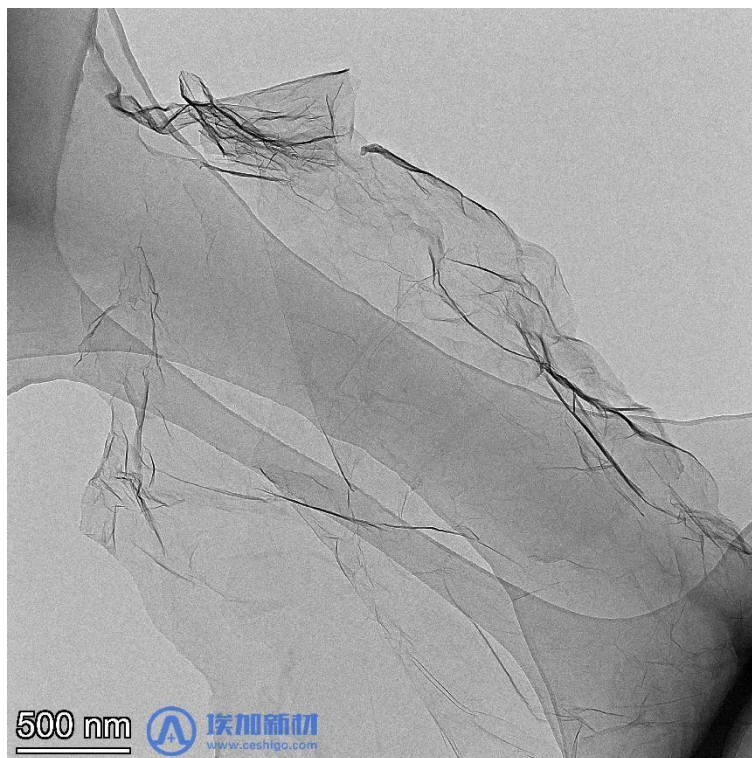


图 1 单层石墨烯粉末的透射电镜图

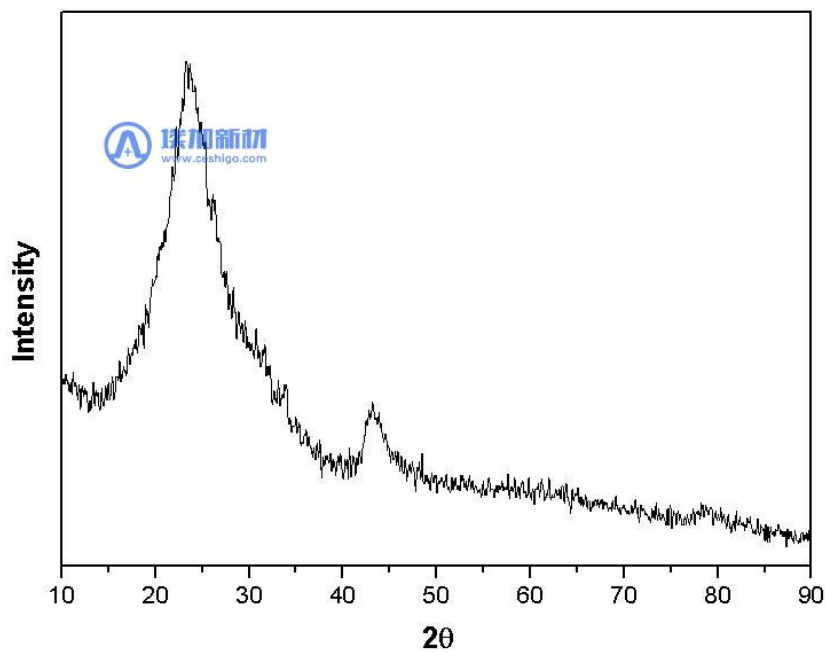


图 2 单层石墨烯粉末的 X-射线电子衍射谱

3 储存条件

常温干燥避光，保存期限 6 个月。

4 应用领域和实例

物理、电子类、材料领域和化学领域等。

成都埃加新材料有限公司